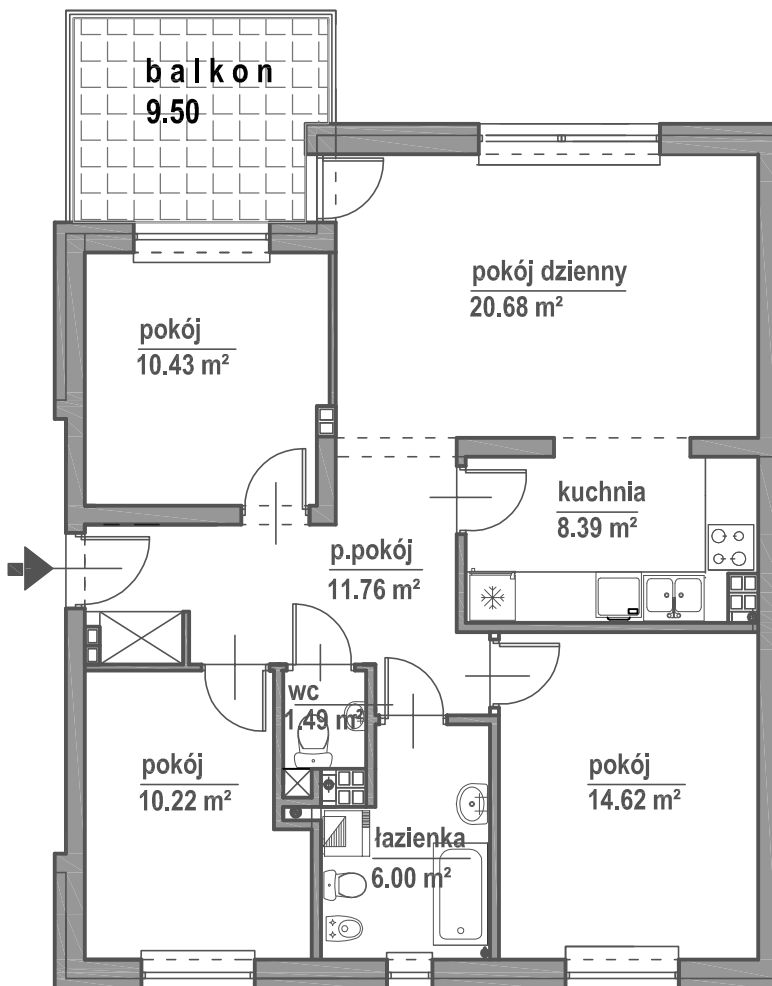


# WIOSENNA 6/2

**MIESZKANIE M2 - II PIĘTRO**  
pow. użytkowa = 83.59 m<sup>2</sup>



## II PIĘTRO

przedpokój	11.76 m <sup>2</sup>
wc	1.49 m <sup>2</sup>
łazienka	6.00 m <sup>2</sup>
kuchnia	8.39 m <sup>2</sup>
pokój dzienny	20.68 m <sup>2</sup>
pokój	10.43 m <sup>2</sup>
pokój	14.62 m <sup>2</sup>
pokój	10.22 m <sup>2</sup>
razem	83.59 m <sup>2</sup>

